

## Flowfast DQ (3 mm)

Sistema de piso MMA de fraguado rápido, antideslizante, para uso en cubiertas de piscinas.



### Cura Rápida:

Proporciona una superficie operacional en tan solo 60 minutos.



### Antideslizante:

Perfil positivamente texturado para minimizar el riesgo de deslizamientos.



### Resistencia Química:

Protege contra ácidos, alcalinos, sosa cáustica, aceites, grasas y desinfectantes.



### Decorativo:

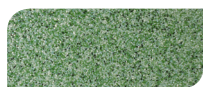
Disponibles en mezclas de cuarzo que pueden ser coordinados con sus interiores.



### Resistencia a los Rayos UV:

Exhibe excelente estabilidad a rayos UV y no se torna quebradizo con el tiempo.

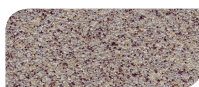
### Colores:



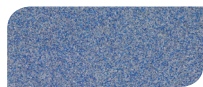
Spring Glen



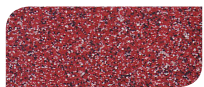
Gray Mist



Rococo



Blueberry Ice



Kitchen Red

Los colores aplicados pueden diferir levemente de las muestras.  
Para obtener nuestra carta de color y/o muestras, comuníquese con su oficina local Flowcrete.

### RESISTENCIA AL DESLIZAMIENTO (SRV):

BS 7976-2

Seco: 80  
Humido: 60

### RESISTENCIA AL IMPACTO:

ISO 6272

1 kg > 178 cm  
2 kg > 150 cm

### RESISTENCIA A LA COMPRESIÓN:

ASTM C 579

80 MPa

### FUERZA DE ADHERENCIA:

Mayor que la fuerza de cohesión de 20 MPa concreto

### FUERZA TÉNSIL:

ASTM C 307

20 MPa

### RESISTENCIA A LA FLEXIÓN:

ASTM C 580

30 MPa

### RESISTENCIA A LA ABRASIÓN:

BS 8204-2

Clase AR1 – Tráfico pesado industrial y comercial

### LÍMITE DE RESISTENCIA AL CALOR:

Exposición Continua:

Hasta 70°C

### VOC:

<50 g/l

### COEFICIENTE DE FRICCIÓN:

ASTM D 2047

Excede las recomendaciones ADA

### TIEMPO DE CURADO:

0°C

20°C

30°C

Tráfico Ligero

60 mins

45 mins

45 mins

Tráfico Pesado

90 mins

60 mins

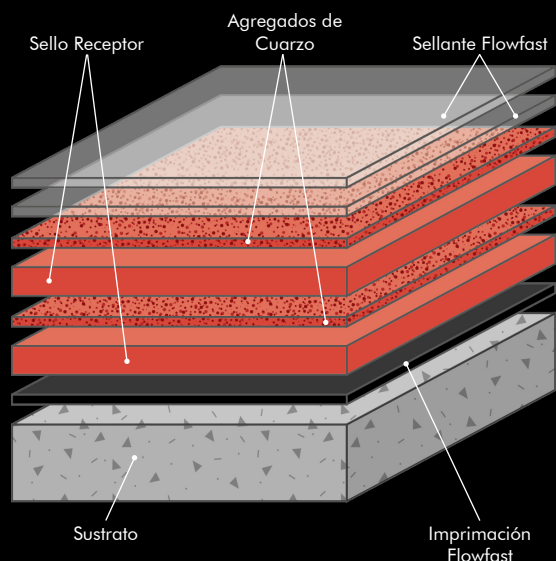
60 mins

Capacidad Antiácida

120 mins

90 mins

90 mins



## Productos que Conforman el Sistema

Imprimación:	Flowfast Primer a 7.4 - 12.1 m <sup>2</sup> /gal
1er Capa de Recepción:	Flowfast Standard Binder a 9.3 m <sup>2</sup> /gal
Difusión:	Cuarzo de Color a 2.5 kg/m <sup>2</sup>
2do Capa de Recepción:	Flowfast Standard Binder a 7.4 m <sup>2</sup> /gal
Difusión:	Cuarzo de Color a 0.5 lbs/sq ft
1er Sellante:	Flowfast Semi-Flexible Sealer a 9.3 m <sup>2</sup> /gal
2do Sellante:	Flowfast Semi-Flexible Sealer a 11.6 m <sup>2</sup> /gal

Tenemos opciones adicionales de imprimantes y membranas para superficies húmedas, con grietas y/o alto movimiento.

## Servicio de Instalación

La instalación debe ser realizada por un contratista STAR o autorizado por Flowcrete, con un programa de calidad documentado. Para obtener información sobre nuestros contratistas autorizados, por favor comuníquese con nuestro equipo de servicio al cliente.

## Requisitos del Substrato

El concreto, hormigón o mortero debe tener un mínimo de resistencia a la compresión de 20 MPa (3,000 psi), libre de lechada de cemento, polvo y otros contaminantes. El sustrato debe estar seco de acuerdo con los requerimientos de la ASTM y libre de transmisión excesiva de vapor de agua.

## Imprimación

Bajo ciertas condiciones, la desgasificación del concreto puede provocar defectos en la superficie del producto Flowfast instalado y es necesaria la imprimación del concreto existente. Aplique el producto en una pequeña área de prueba para determinar si la imprimación es necesaria.

## Perfil Técnico

Las cifras que se muestran son obtenidas en pruebas de laboratorio a 20°C con 50% de humedad relativa.

## Instalación Olor

El suelo MMA exhibe un olor distinto en su estado húmedo pero es extremadamente bajo en compuestos orgánicos volátiles y no tóxico. Durante la instalación este olor puede eliminarse completamente colocando en la instalación un adecuado programa de ventilación. Una vez curado el olor se disipa rápidamente.

## Salud y Seguridad Ambiental

Este sistema de pisos está clasificado como que no presenta ningún riesgo para la salud ni el medio ambiente. Su durabilidad y acabado continuo (sin juntas) disminuye las necesidades de reparación, mantenimiento y limpieza.

## Limpieza y Mantenimiento

Limpiar regularmente con máquina lavadora de cabeza giratoria sencilla o doble, con un detergente ligeramente alcalino.

## Garantía

El fabricante garantiza que el producto está libre de materiales defectuosos. Las condiciones de aplicación en el sitio de trabajo están fuera de control del fabricante y pueden afectar el desempeño, por esto no se da otro tipo de garantía. Los productos Flowcrete son vendidos de acuerdo a nuestra Garantía, Términos y Condiciones de Venta y se puede obtener copia por solicitud. Por favor revise la Garantía en detalle antes de usar los productos.

## Límite de Responsabilidad

Cualquier recomendación o sugerencia relacionada con el uso de productos fabricados por Flowcrete Americas, ya sea en su literatura técnica, en respuesta a una solicitud específica o alguna otra, está basada en datos que se consideran correctos. No obstante, los productos e información han sido desarrollados para ser usados por Clientes que tienen habilidades y conocimientos en la industria, de tal manera que es obligación del Cliente determinar por sí mismo si los productos le son aptos para su uso particular y deberá darse por entendido que el Cliente lo ha realizado así, bajo su entera discreción y riesgo.

[04/16/18]